

Záznam

ze závěrečné porady k dokumentaci pro územní řízení (DUR) stavby „**Modernizace trati Brno – Přerov, 2. stavba Blažovice – Vyškov**“ konané dne 8. 2. 2022 prostřednictvím MS Teams.

Přítomni

Viz prezenční listina. Ostatní pozvaní se z jednání omluvili.

Předmět porady

Předmětem porady bylo závěrečné odsouhlasení technického řešení ve všech profesích a porada k nakládání s odpady. Harmonogram porady byl následující:

9:00 – 9:15 – potvrzení koncepce tech. řešení

9:15 – 9:30 – potvrzení koncepce dopravní technologie

9:30 – 10:00 – projednání případných změn v profesích zabezpečovací a sdělovací zařízení

10:00 – 10:20 – projednání případných změn v profesích trakce, DŘT, silnoproudá technologie

a rozvody

10:20 – 10:50 – projednání případných změn žel. svršku a spodku, příp. nástupišť

10:50 – 11:30 – projednání případných změn mostů, propustků, zdí a tunelů

11:30 – 11:50 – projednání případných změn pozemních komunikací

11:50 – 12:15 – projednání případných změn kabelovodů, PHS a pozemních objektů

12:15 – 13:15 – projednání POV, nakládání s odpady, kácení a rekultivace

13:15 – 13:30 – různé

Všeobecně

Podklady k poradě byly účastníkům porady k dispozici na cloudovém úložišti. Odkaz na ně byl zaslán společně s pozvánkou na poradu, tj. 26. 1. 2022. Závěrečného projednání se (dle VTP) účastnili ti, kteří se účastnili již předešlých projednávání a byli tedy seznámeni s obsahem dokumentace.

Cílem stavby je plné zdvoukolejnění a celková modernizace tratě v délce cca 21 km. Celá trať je nově navržena na návrhovou rychlost 200 km/h, které bude dosaženo díky rozsáhlým přeložkám. Na těchto přeložkách dojde mimo jiné k vybudování 3 nových tunelů, z nichž nejdelší dosahuje délky téměř 1 km a dále také několik nových rozsáhlých mostních objektů, nejdelší most je délky 535 m. V rámci stavby budou modernizovány čtyři železniční stanice a jedna nová (Rousínov) jako náhrada za opouštěnou žst. Ve všech stanicích bude nově zajištěn bezbariérový přístup na všechna nástupiště. Na trati bude instalováno nejmodernější zabezpečovací zařízení, doplněné vlakovým zabezpečovačem ETCS. Součástí stavby je také odstranění všech úrovnových přejezdů a jejich nahrazení mimoúrovňovými kříženími, tedy podjezdy a nadjezdy. Požadavky dle zadání a předchozích porady byly do dokumentace zapracovány. Koncepce technického řešení byla potvrzena.

Koordinace s jinými stavbami

Hlavní inženýr stavby aktualizoval seznam koordinovaných investic následovně:

- Rekonstrukce ŽST Slavkov u Brna (realizace 2024-2025);
- Rekonstrukce traťového úseku Blažovice (mimo) – Nesovice (včetně) (realizace 2024-2026);
- Rekonstrukce traťového úseku Nesovice (mimo) – Kyjov (mimo) (realizace 2025-2027);
- Rekonstrukce ŽST Kyjov (realizace 2025-2026);
- Rekonstrukce traťového úseku Kyjov (mimo) – Veselí n. M. (mimo) (realizace 2026-2028);
- Výstavba TNS Brno-Černovice (realizace 2025-2027);
- Optimalizace trati Nezamyslice – Olomouc, která byla rozdělena na tři části a to:
 - Modernizace trati Olomouc – Prostějov (realizace 2030-2032)
 - Rekonstrukce ŽST Prostějov hl. n. (realizace 2025)
 - Modernizace trati Prostějov – Nezamyslice (realizace 2030-2032).

TEL.: 972 625 804
TEL./FAX: 541 211 310
E-MAIL: sudop@sudop-brno.cz
WEB: www.sudop-brno.cz

BANK. SPOJENÍ: KB BRNO – VENKOV
Č. Ú.: 63108641/0100
IČO: 44960417
DIČ: CZ44960417

Společnost je registrována v OR KS v Brně, oddíl C, vložka 3803



- ETCS+DOZ+GSM-R Brno – Blažovice (realizace 2024-2025);

Zadavatel potvrdil, že předpoklad realizace především stavby ETCS+DOZ+GSM-R Brno – Blažovice platí a tedy je třeba upravit především rozsah sdělovacího zařízení.

Dopravní technologie

V dopravní technologii byly dopracovány výhledové GVD pro horizonty 2035 a 2050. Jako podkladové sloužili vybrané GVD z SP Přerov – Ostrava, což je v souladu s dohodnutým postupem na předchozích poradách.

Následně byly zpracovány tabulky provozních intervalů a kapacitní výpočty. V rámci kapacitních výpočtů v žádném horizontu nedošlo k překročení hodnoty $SO_{Opt} 0,4$ (včetně 2hodinové špičky).

Byly zpracovány plány obsazení kolejí pro ŽST Vyškov na Moravě. Z těchto plánů obsazení je patrné, že nejvíce zatěžující zde bude pravidelné přestavování zdvojené jednotky od Os Brno – Vyškov na Moravě, kdy bude vždy nutný posun do hlavních kolejí. Návrhy na optimalizaci posunu ve stanici jsou zpracovány v části B.2 Provozní a dopravní technologie. Mj. lze situaci řešit vložením dodatečné spojky, což je taktéž podrobně rozepsáno v B.2. Takové řešení není nezbytné, avšak situaci by řešilo komplexně, přičemž posun do hlavních kolejí by zde už nebyl nutný. Taktéž by se zvýšila variabilita v provozu, kdy by v horizontu 2050 mohly být teoreticky k dispozici dvě koleje s nástupními hranami pro těsný svazek dvou dálkových vlaků osobní dopravy ve směru Nezamyslice – Brno. V základním scénáři je počítáno s využíváním stejné hrany pro oba vlaky, avšak příslušný provozní interval je zde hraniční (viz B.2). Toto řešení z pohledu ostatních profesí (zab. zař., TV) možné.

Zabezpečovací zařízení

Technické řešení je navrženo ve smyslu ZTP a předchozích porad a bylo potvrzeno. V rámci stavby Rekonstrukce traťového úseku Blažovice (mimo) – Nesovice (včetně) se buduje BTS v Křenovicích dolní n. Zpracovateli této dokumentace bude zaslán požadavek na dosah radiového spojení pro automatický vstup do oblasti ETCS od Sokolnic. Ten posoudí, zda lze tuto BTS využít místo navržené BTS v Křenovicích horní n.

Sdělovací zařízení

Technické řešení je navrženo ve smyslu ZTP a předchozích porad. HIS potvrdil, že před zahájením provozu 2. stavby bude realizována stavba ETCS+DOZ+GSM-R Brno – Blažovice. Tato stavba však není projekčně zahájena a tedy není zřejmé, kde v žst. Blažovice bude budovat BTS a zda bude realizovat nové nebo provizorní SZZ. Tato zařízení buduje také 2. stavba a tedy by se mohlo jednat o duplicitní investice. Tyto otázky budou vyřešeny do konečného odevzdání DUR.

Oproti závěru z porady konané dne 26. 10. 2021 nebude součástí 2. stavby sdělovací infrastruktura v úseku Brno – Blažovice. Zbývající technické řešení bylo odsouhlaseno beze změn.

Dle požadavku zástupce ČD Telematiky bylo v t.ú. Holubice - Křenovice h.n. navrženo připojit do kabelové trasy zab. zař. i metalický a optický kabel.

Trakční vedení

Technické řešení je navrženo ve smyslu ZTP a předchozích porad a bylo potvrzeno. Do dokumentace bude doplněn vzorový příčný řez tunelem.

Silnoproudá technologie a silnoproudá zařízení, DŘT

Technické řešení je navrženo ve smyslu ZTP a předchozích porad a bylo potvrzeno. S ohledem na velkou vzdálenost technologické budovy žst. Luleč od spojek hlavních kolejí vyškovského zhlaví, byla navržena další TTS v oblasti výhybky č. 4.

Výše uvedená TTS bude do DŘT doplněna. To oproti stavu z r. 2018 nedoznalo koncepční změny. Zástupce OŘ Brno, SEE byl následně s řešením seznámen. K řešení DŘT neměl další připomínky.

Kolejové řešení a nástupiště

Technické řešení je navrženo ve smyslu ZTP a předchozích porad a bylo potvrzeno.

Mosty a umělé stavby

Technické řešení je navrženo ve smyslu ZTP a předchozích porad a bylo potvrzeno.

Dle závěrů z porady konané dne 21. 1. 2022 byl prověřen postup výstavby rousínovské opěry SO 28-20-01 žst. Luleč, železniční most v km 38,592. Opěra estakády je založena na stáv. žel. tělese, ale TK je o cca 7,5 m výše. Její realizace je s ohledem na plánované výluky (úplná výluka drážní dopravy) možná pouze v jedné stavební sezóně. S ohledem na konsolidaci nového žel. tělesa existuje vážná obava, zda vymezené období stavby bude dostatečné, resp. jaká opatření je třeba provádět pro zrychlení konsolidace. GP ekonomicky tato opatření posoudil, ale ta jsou zcela investičně porovnatelná s návrhem na prodloužení estakády o jedno pole (obojí cca 60 – 62 mil. Kč). HIS dne 26. 1. 2022 odsouhlasil změnu tech. řešení – prodloužení estakády o 1 pole. Na realizaci opěry je již dostatečný čas – min. 4 stavební sezóny.

Tunely

Technické řešení je navrženo ve smyslu ZTP a předchozích porad a bylo potvrzeno. Na poradě byl diskutován zpětný zásyp hloubených tunelů. Bylo dohodnuto, že bude realizován ze zlepšených zemín.

Pozemní komunikace

Technické řešení je navrženo ve smyslu ZTP a předchozích porad a bylo potvrzeno. Na základě dopisu starosty obce Luleč His rozhodl o rozšíření předmětu díla o chodník pro pěší v km 39,890.

Pozemní objekty, kabelovody, PHS

Technické řešení je navrženo ve smyslu ZTP a předchozích porad a bylo potvrzeno. Na žádost OŘ Brno, ST došlo k prodloužení SO 30-73-01 žst. Vyškov na Moravě, garáž MUV o cca 4 m (skladovací prostory).

Objednatel upozornil na platnou metodiku týkající se hygienických zařízení. Ta budou navržena v dopravních s frekvencí cestujících >600 osob/den, tj. v žst. Rousínov, žst. Luleč a žst. Vyškov na Moravě.

POV a nakládání se zeminami

POV je navržen ve smyslu ZTP a předchozích porad a byl potvrzeno. Do časového harmonogramu budou doplněny výše aktualizované koordinované investice.

Jako podklad k dnešní poradě GP zaslal návrh nakládání s nevyužitou zemínou (tabulku kubatur, tabulku skládek a situace s možným uložením v okolí stavby).

Projektant v souladu se zadávací dokumentací vytipoval plochy pro uložení zeminy na opuštěných úsecích trati a dále na plochách mezi původní a novou tratí.

Zatímco s uložením na pozemcích Správy železnic je možno v každém případě uvažovat, u pozemků cizích majitelů je třeba dohodnout další postup. Z příložených kubatur vyplývá, že v případě kladného projednání by tyto plochy mohly nahradit v plném rozsahu uložení na skládkách, které je finančně náročné (dovoz + skládkovné). Výsledek projednání uložení na těchto plochách je však značně nejistý, jednak tyto plochy zřejmě nebude možno vyvlastnit, jednak lze očekávat kromě nesouhlasu majitelů též problémy s projednáním vlivu na životní prostředí (dočasný zábor ZPF).

Zatímco na 2. stavbě se kubaturu pro uložení na skládkách či pozemcích cizích majitelů podařilo snížit na cca 3 mil. tun, na 3. stavbě lze očekávat dalších 5-6 mil. tun zeminy.

TEL.: 972 625 804
TEL./FAX: 541 211 310
E-MAIL: sudop@sudop-brno.cz
WEB: www.sudop-brno.cz

BANK. SPOJENÍ: KB BRNO – VENKOV
Č. Ú.: 63108641/0100
IČO: 44960417
DIČ: CZ44960417

Společnost je registrována v OR KS v Brně, oddíl C, vložka 3803



Po následné diskuzi bylo dohodnuto, následující:

- Návrh GP byl přijat s tím, že ukládaná zemina na plochách ve vlastnictví SŽ bude rekultivována jako krajinnotvorný prvek, tj. bude zde primárně plánována náhradní výsadba.
- GP zpracuje alternativní souhrnný rozpočet pro případ, kdy nebude možné pro uložení zeminy využít cizí pozemky a bude je třeba odvézt na skládku.
- Pan Pacner zašle HIPovi a HISovi legislativní podklad týkající se nakládání s odpady (požadavek EK na nakládání s odpady u staveb financovaných z rozpočtu EU).
- HIS zajistí zpracování právního názoru na aplikaci zákona o vyvlastnění na pozemky dotčené pouze terénní úpravou (uložením vytěžené zeminy).
- SSV ve spolupráci s GŘ, OPS zajistí předjednání návrhu ukládání zemin s MŽP ČR. GP pro toto jednání připraví podklady (zákresy do ortofotomap, vzorové příčné řezy).
- SSV prověří, zda je možná pomoc krajinného inženýra.

Celorepublikovou koncepci odpadové politiky SŽ připravuje O15.

Různé

Umístění BTS v Křenovicích h. n. je třeba koordinovat se skladovacími potřebami OŘ Brno, SMT.

PS 00-01-51 DOZ Blažovice – Nezamyslice musí obsahovat i úpravu SW cvičného sálu CDP Přerov.

Závěr

Všichni účastníci porady se shodli na výše uvedeném a GP předá takto zpracované dílo v termínu dle SOD.

Úkoly

1. HIPovi a HISovi zaslat legislativní podklad týkající se nakládání s odpady (požadavek EK na nakládání s odpady u staveb financovaných z rozpočtu EU). – zajistí pan Pacner. **T: 23. 2. 2022**
2. Zpracování právního názoru na aplikaci zákona o vyvlastnění na pozemky dotčené pouze terénní úpravou (uložením vytěžené zeminy) – zajistí HIS. **T: 25. 3. 2022**
3. SSV ve spolupráci s GŘ, OPS předjedná návrhu ukládání zemin s MŽP ČR. GP pro toto jednání připraví podklady (zákresy do ortofotomap, vzorové příčné řezy) – zajistí HIS. **T: dle možností MŽP**
4. Zajistit pomoc krajinného inženýra – zajistí HIS. **T: 15. 3. 2022**

Zapsal: Ing. Radoslav Molák, SUDOP BRNO, spol. s r.o. a kolektiv

Přílohy:

1. Prezenční listina
2. Tabulka ploch pro uložení zeminy
3. Tabulka skládek

Jméno a příjmení:	Firma, odbor:	Email:	Telefon:
Hana Hanáková	SUDOP Brno	hhanakova@sudop-brno.cz	728 471157
Radoslav Molák	SUDOP BRNO, HIP	rmolak@sudop-brno.cz	604 95 65 85
Milan Stehlík	SŽ GR O11	stehlikM@spravazeleznice.cz	601387025
Mojmír Bursa	Správa železnic s.o. GR O bursa@spravazeleznice.cz		607 968 945
Aleš Zeman	Správa železnic, GR O6	ZemanA@spravazeleznice.cz	702 209 232
Jan Balas	Sudop Brno	jbalas@sudop-brno.cz	721438318
Gabriela Růžičková	SUDOP Brno	ruzickova@sudop-brno.cz	725 154 225
Martin Morávek	Správa železnic, SSV	moravekma@spravazeleznice.cz	720 965 395
Petr Pištek	Dopravní projektování, s	pistek@dopravniprojektovani.cz	601130946
Radim Cíkl	SUDOP Brno	cíkl@sudop-brno.cz	727870650
Ing. Tomáš Slaný	SŽGR O30	slany@spravazeleznice.cz	+420 722 951 767
Petr Tišnovský	Správa železnic, CTD	Tisnovsky@spravazeleznice.cz	606630718
Jiří Krouský	Správa železnic, GR O6	Krousky@spravazeleznice.cz	601124959
Pavel Skala	SŽ GR, O6, životní prostředí	skalap@spravazeleznice.cz	601391995
Jozef Gajdošík	AFRY CZ	jozef.gajdosik@afry.com	+421903629248
Zdeněk Španěl	Sudop-Brno	zspanel@sudop-brno.cz	+420 727 913 107
Jindřich Kintr	Sudop Brno spol. s r.o.	jkintr@seznam.cz	606082960
Jan Panchartek	Správa železnic, státní or	panchartek@spravazeleznice.cz	724 030 021
Josef Ferenc	SUDOP BRNO, spol. s r.o.	jferenc@sudop-ferenc.cz	721089009
Josef Naništa	Sudop Brno spol. s r.o.	jnanista@sudop-brno.cz	602721724
Zdeněk Kriš	Správa železnic, GR O24	kris@spravazeleznice.cz	724484938
Aleš Cipris	Správa železnic, s. o., GR	Cipris@spravazeleznice.cz	722 821 553
Jiří Sysel	Správa železnic, Oblastní syselj	syselj@spravazeleznice.cz	724364091
Robert Formanka	Správa železnic s.o. OR B	formanka@spravazeleznice.cz	724503812
Jan Zářecký	Sudop Brno, spol. s r.o.	jzarecky@sudop-brno.cz	603720522
Pavel Dorníček	Správa železnic, s.o., CDF	Dornicak@spravazeleznice.cz	724338914
Jaroslav Němeček	Sudop Brno	jnemecek@sudop-brno.cz	+420 720 026 455
Martin Kadla	SUDOP Brno	mkadla@sudop-brno.cz	725560773
Barbora Parchanská	Správa železnic, SSV	parchanska@spravazeleznice.cz	739501866
Martin Krejčí	OR Brno ORP	krejcimar@spravazeleznice.cz	720934914
vladimir hora	GR SŽ O14/OTSA	horav@spravazeleznice.cz	724630015
Roman Skoták	IXPROJEKTA s.r.o.	roman.skotak@ixprojekta.com	733 780 665
Petra Filikarová	Správa železnic, státní or	filikarova@spravazeleznice.cz	725013744
Tomáš Řehůřek	SUDOP Brno	trehurek@sudop-brno.cz	607066142
Tomáš Chytil	AFRY CZ s.r.o.	tomas.chytil@afry.com	+420 737 999 284
Tomáš Mádr	Správa železnic, O14	madr@spravazeleznice.cz	608600360
Jiří Mička	SŽ - GR - O30/3 oddělení	MickaJ@spravazeleznice.cz	606 092 909
Ing. Michaela Čejdová	SŽ, OR Brno, ST Brno	cejdova@spravazeleznice.cz	972 626 226
František Slechan	Správa železnic OR Brno	slechan@spravazeleznice.cz	601377573
David Tribula	Sudop Brno, spol. s r.o.	dtribula@sudop-brno.cz	702205845
Milan Komárek	SŽ, s.o., OR Brno, SSZT Br	KomarekMi@spravazeleznice.cz	601090454
Tomáš Matula	SUDOP Brno	tmatula@sudop-brno.cz	601576151
Petr Švejk	Správa železnic, GR O6	svejk@spravazeleznice.cz	602 659 870
Josef Bednář	SŽ O13	Bednarjo@spravazeleznice.cz	727 827 266
Martin Bednář	Správa železnic, GR O11	BednarM@spravazeleznice.cz	607 019 217
Aleš Koukal	Správa železnic, OR Brno	koukal@spravazeleznice.cz	725 222 957
Miroslav Veliš	SŽ O6	velis@spravazeleznice.cz	724578493
Aleš Jurák	Správa železnic, s.o. OR E	jurak@spravazeleznice.cz	724 975 072
Stanislav Kašpárek	SUDOP Brno, pozemní st	skasparek@sudop-brno.cz	737431640

Jan Šimek	SUDOP BRNO	JSimek@sudop-brno.cz	607065548
Vojtěch Porwisz	SŽ GŘ O14	porwisz@spravazeleznic.cz	972244131
Radek Bernatík	Správa železnic, GŘ O13	bernatik@spravazeleznic.cz	725050148
Václav Kubišta	Správa železnic, státní or	Kubista@spravazeleznic.cz	724791413
Josef Valach	SŽ/SSV	ValachJ@spravazeleznic.cz	724932377
Petr Tomášek	SUDOP BRNO spol. s r. o.	ptomasek@sudop-brno.cz	727913106
Petr Rotschein	SUDOP Brno spol. s r. o.	protschein@sudop-brno.cz	732484306
Pavol Pukluš	SUDOP BRNO	ppuklus@sudop-brno.cz	730162115
Martin Toman	SŽ, ST Brno	tomanmar@spravazeleznic.cz	+420 724 281 689
Miloš Novák	Správa železnic, s.o. GŘ,	novakmilo@spravazeleznic.cz	602160959
Martin Svoboda	SUDOP Brno	msvoboda@sudop-brno.cz	608 865 217
Jaroslav Kypús	AFRY CZ s.r.o.	jaroslav.kypus@afry.com	776 084 276
Martin Pacner	Správa železnic, státní or	pacnerm@spravazeleznic.cz	720071544
Milan Bussinow	SŽ, s.o., SSV	Bussinow@spravazeleznic.cz	702122685
Petr Kácal	Správa železnic, státní or	kacal@spravazeleznic.cz	972626062
Vladimír Tomandl	SŽ GŘ O13	tomandl@cdvuz.cz	607943605
Robert Rosecký	SUDOP BRNO	rrosecky@sudop-brno.cz	737428661
Jaromír Šindelka	ČD Telematika	jaromir.sindelka@cdt.cz	602760474

Modernizace trati Brno-Přerov, 2.stavba Blažovice - Vyškov

Tabulka ploch pro uložení zeminy

plocha č.		SŽ	mimo SŽ	SŽ - situace modrá barva
		m3	m3	mimo SŽ - situace zelená barva
23.1		25 000		
23.2		20 000		
23.3			40 000	
23.4			120 000	
23.5			120 000	
23.6			100 000	
23.7			150 000	
23.8			65 000	
23.9			50 000	
23.10			20 000	
25.1		28 000		
25.2		28 200		
25.3		25 300		
27.1		16 800		
27.2		60 600		
27.3		68 000		
28.1			40 000	
29.1		90 000		
29.2			30 000	
29.3		70 000		
29.4			1 200 000	
29.5			500 000	
29.6		40 000		
29.7		55 000		
29.8		20 000		
29.9		45 000		
30.00		20 000		
		566 900	2 435 000	m3
		1 133 800	4 870 000	t

Bilance zemin

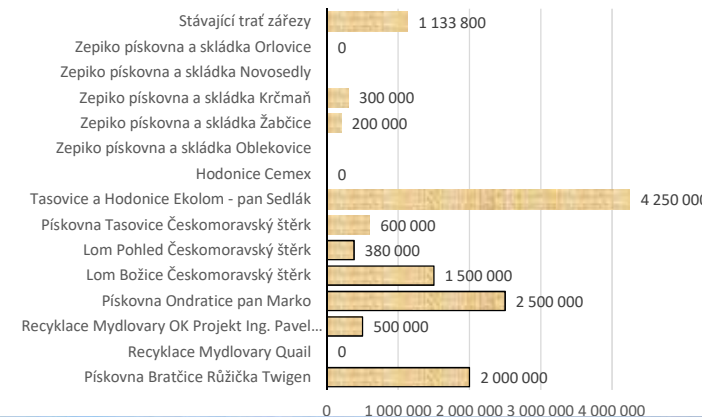
Výkopy	5 780 326 t
Zásypy st.těles	-1 133 800 t
Nové násypy	-1 600 000 t
Odvoz na skládku	3 046 526 t

červená čísla - doprava po silniční síti

modrá čísla - doprava po železnici

černá čísla - stav roku 2018

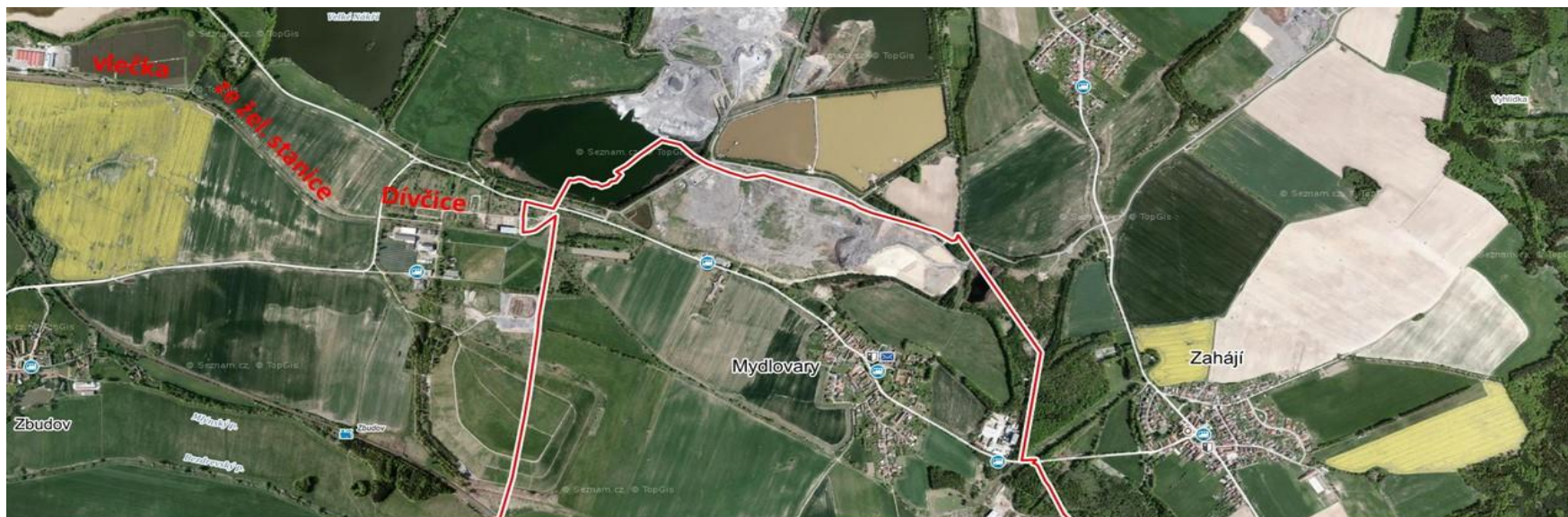
	13 363 800	2 021	9 818 547	2 018
Pískovna Bratčice Růžička Twigen		2 000 000		300,-
Recyklace Mydlovary Quail		0		Povolení ukládat už skončilo
Recyklace Mydlovary OK Projekt Ing. Pavel Haluza		500 000		150,-
Pískovna Ondratice pan Marko		2 500 000		Nedokáže odhadnout
Lom Božice Českomoravský štěrk		1 500 000		350 000
Lom Pohled Českomoravský štěrk		380 000		270 000
Pískovna Tasovice Českomoravský štěrk		600 000		
Tasovice a Hodonice Ekolom - pan Sedlák		4 250 000		Při aktuální potřebě je možné otevírat další lokality (letos 100,-)
Hodonice Cemex		0		Jen exportují písek
Zepiko pískovna a skládka Oblekovic				
Zepiko pískovna a skládka Krčmaň		200 000		Odhad, postupně s těžbou
Zepiko pískovna a skládka Novosedly		300 000		Odhad, postupně s těžbou 240,-Kč bez DPH v roce 2022 (letos 190,-)
Zepiko pískovna a skládka Orlovice				
Stávající trať zářezy		0		V roce 2025 už bude mimo provoz
	1 133 800		2 198 547	





Kamenolom Ondratice





Úložiště Mydlovary



